



CITTÀ DI CAMPOBASSO

Piazza V. Emanuele II, 29 - Codice Fiscale Part. Iva: 00071560700 - Tel. 0874-4051 - Numero Verde: 840-702938
www.comune.campobasso.it - e-mail: urp@comune.campobasso.it - pec: comune.campobasso.protocollo@pec.it

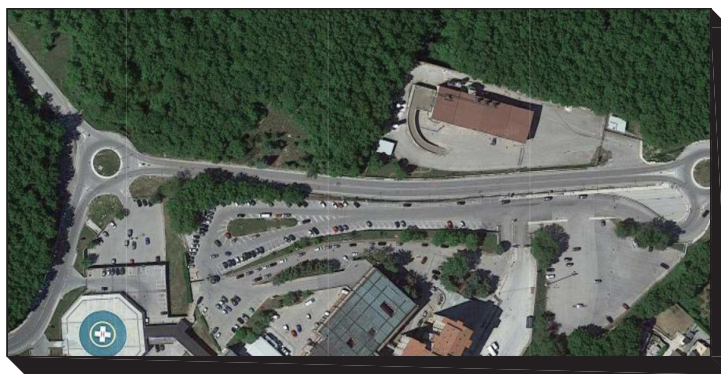
AREA OPERATIVA SVILUPPO DEL TERRITORIO
SETTORE LAVORI PUBBLICI

PROGETTO PRELIMINARE E VARIANTE URBANISTICA AL P.R.G. PER REALIZZAZIONE TEMPIO CREMATORIO

Ubicazione: Contrada Tappino, Campobasso

NCEU del Comune di Campobasso: foglio 63, particelle 116, 125 e 137

Approvazioni:



Allegato:

**PLANIMETRIA GENERALE DI PROGETTO
TEMPIO CREMATORIO CON CALCOLO
SUPERFICI E VOLUMI**

IDENTIFICATIVO
DI TAVOLA

A_12

DATA: novembre 2022

SCALA: 1:1.000

TECNICI COMUNALI INCARICATI:

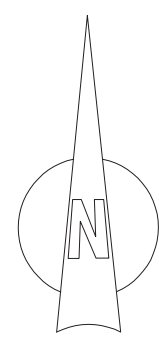
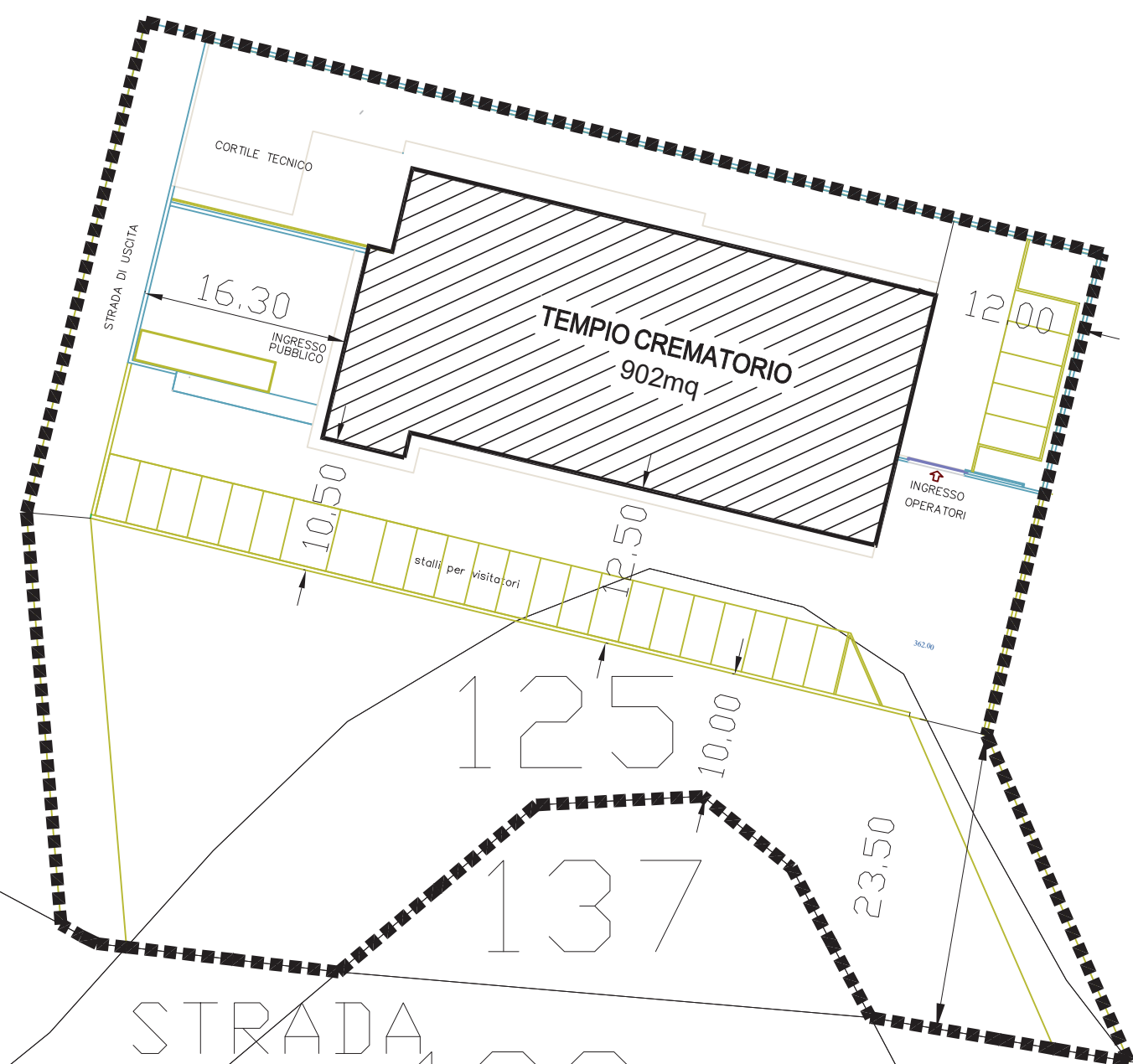
Ing. Gaetano Di Niro

RESPONSABILE DEL PROCEDIMENTO:

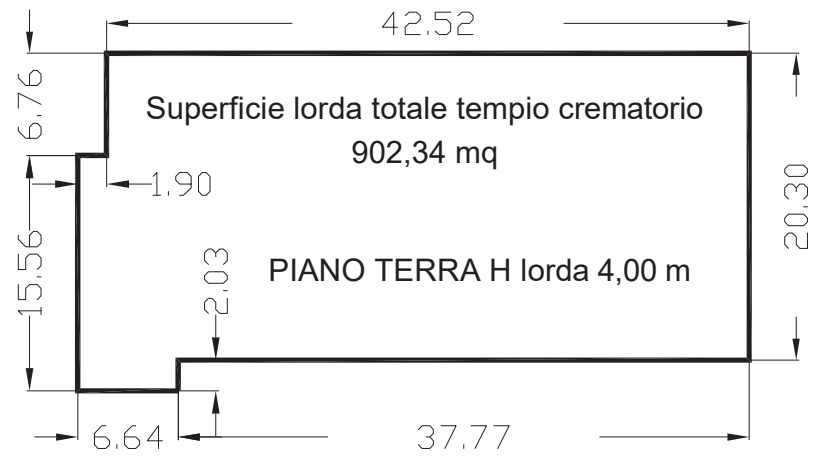
DIRIGENTE:

Arch. Giuseppe Antonio Giarrusso

PLANIMETRIA GENERALE DI PROGETTO TEMPIO CREMATORIO
CON CALCOLO SUPERFICI E VOLUMI (su base catastale)



CALCOLO SUPERFICI E VOLUMETRIE



Sup. lotto intervento mq. 4.870
Volume di progetto tempio crematorio = 902,34 mq x 4,00 m = 3.609,36 mc
VOLUMETRIA TOTALE FABBRICATO (piano terra) = 3.609,36 mc

STRADA

SCALA 1: 500